

最新情報は
こちらから



金物

錠前・鍵

物件管理ロック・キーボックス・南京錠

建具金物

ラバトリー金物

窓金物

網戸張替部材

連結金具・金網

家具金物

ねじ・釘・アンカー

バリアフリー

金物

接着・テープ・清掃・補修

水まわり

防犯

耐震・防災

収納・内装

ペット用品

建築資材

道具・工具

お役立ちコーナー

豆知識

ご利用方法

トイレ錠が使いやすい レバーハンドルに 取替可能に!

Webで詳細図面をご覧ください。 **売れ筋**
人気があります

- WCロック(下記「取替可能機種」参照)をレバーハンドルに取替できます。
- 切り欠きもねじ跡も台座の跡もそのままOK!
- 新規取付けにもおすすめです(取付け型紙付)。

製品動画を
ご覧いただけます。

金物 錠前
QR09-1



使いやすさと安全を考えた4つのポイント

1 施錠時には赤の表示でお知らせ。大きなツマミで施錠・解錠もしやすい!

2 非常時は廊下側からコインやドライバーで解錠できるため安心です。

3 衣服が引っかかりにくいよう、レバーの先を大きく扉側に曲げています。

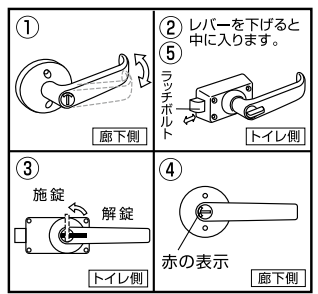
バックセット53mm

4 レバーの操作角度が22°と小さく、開閉がラクラクです。

施工方法 ECLC バリアフリーレバーハンドル錠

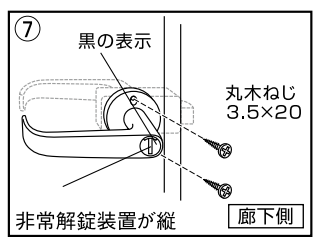
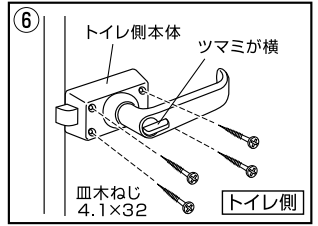
■ 取付け前の、当製品作動確認。

- 取付け前にトイレ側本体レバーと廊下側レバーを組み合わせ、正しく作動するかどうか確認してください。
- ①レバーは作動しますか?
 - ②レバーを動かしたとき、ラッチボルトは作動しますか?
 - ③ツマミはスムーズに作動しますか?
 - ④つまみを解錠から施錠にした時、廊下側の表示は赤になりますか? 又、レバーを動かした時ラッチボルトは固定されていますか?
 - ⑤確認後、トイレ側本体・廊下側本体ともに解錠状態に戻す。

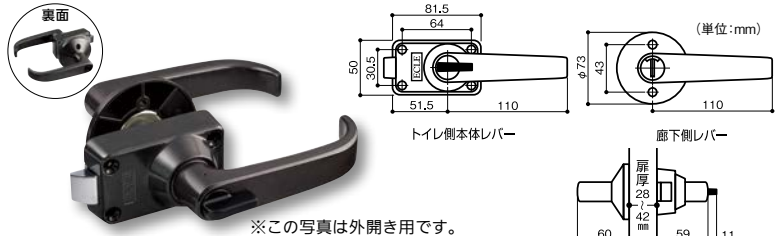


■ トイレ側本体を取付ける。

- ⑥本体レバーが解錠状態(ツマミが水平方向(横))になっていることを確認してください。トイレ側にセットし、4箇所を木ねじで止めてください。
- ⑦廊下側レバーが解錠状態(非常解錠装置ミゾが縦)になっていることを確認してください。廊下側から、廊下側レバーを差し込みビスの位置を筆記用具で2箇所印を付け、廊下側レバーを外してください。印の所をキリで下穴を明け、再度廊下側レバーを差し込み2箇所を木ねじで止めてください。



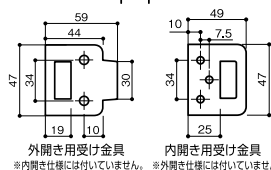
<取付完了>



※この写真は外開き用です。

商品コード	仕様	品番	価格
701-0481	外開き用	MBL-WC53-S	1セット 4,950円 (税抜き)
701-0482	内開き用	MBL-WC53-U	

●バックセット:53mm ●扉厚:28~42mm ●受け金具(ストライク)付
※本製品は室内トイレ専用です。玄関等では使用しないでください。



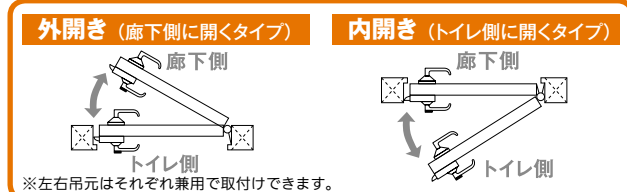
取替可能機種: WCロック

GATEスタンダード表示錠 | 川口技研 ハイスイWC錠
川口技研 ホームWC錠

川口技研 ホームカラーWC錠 | 川口技研 宮殿1号WC錠

宮殿1号WC錠は取替可能ですが、既設商品の座が大きい為、跡が残ります。

※左右勝手どちらでもご使用いただけます。



※左右吊元はそれぞれ兼用で取付けできます。

▲ 施工上のご注意

- 廊下側とトイレ側で取付け位置がズレると、ロックを解錠した時にレバーを操作してもドアを開けられない恐れがあります。そのため、廊下側レバーは、ねじ止め前に必ず作動(施錠)確認をしていただきスムーズにレバーが動く位置に取付けてください。